

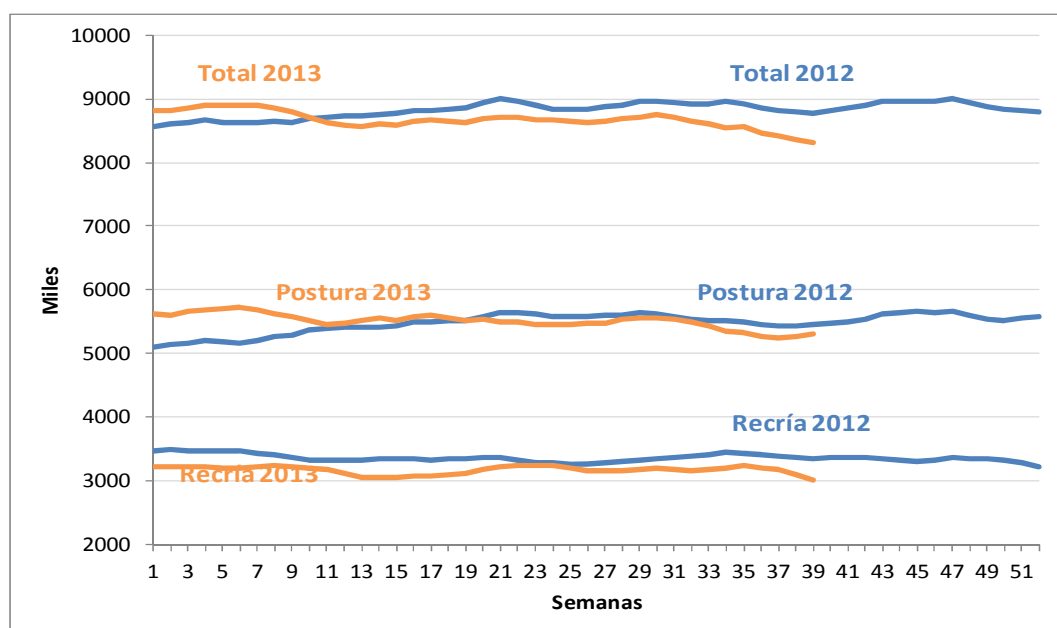
BOLETIN AVICOLA

Ing. Zoot. Gisela Mair¹
Lic. Graciela Beczkowski¹
Ing. Agr. Karina Lamelas¹

1. EXISTENCIAS DE REPRODUCTORAS

De acuerdo con las estimaciones del RENAVID², las existencias totales de reproductoras pesadas al 30/9/2013 se encuentra un 5.3% por debajo de los valores correspondientes a la misma fecha de 2012. La cantidad de gallinas en recría y en postura (líneas pesadas) se calcula en 3,0 millones y 5,3 millones respectivamente, totalizando 8,3 millones de aves reproductoras de 1° y 2° ciclo.

Existencias de Reproductoras Pesadas 2012-2013



Fuente: RENAVID, MAGyP

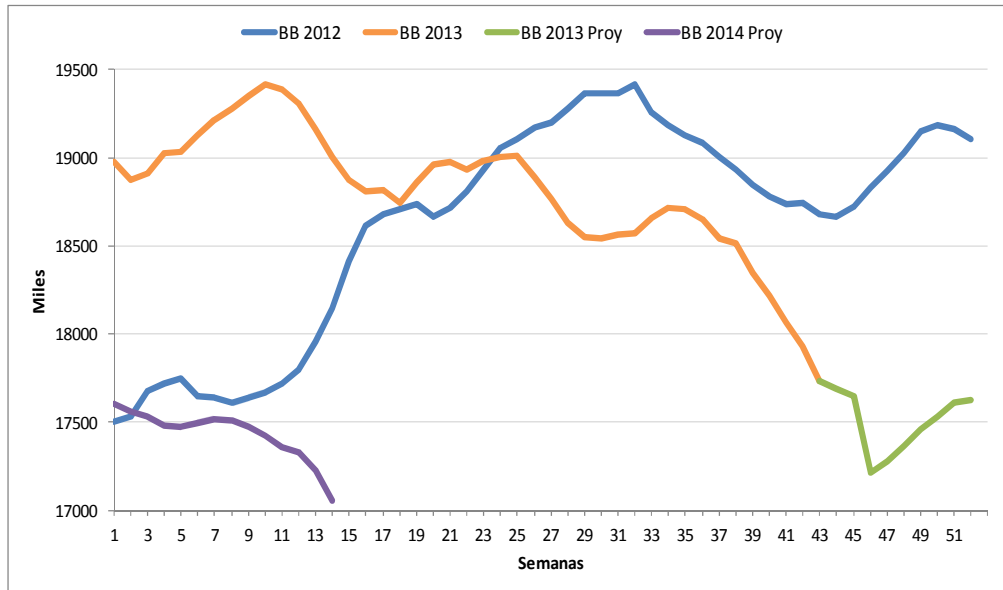
¹ Area Avícola – Dirección de Porcinos, Aves de Granja y No Tradicionales. Ministerio de Agricultura Ganadería y Pesca

Permitida su reproducción citando la fuente

² Registro Nacional de Multiplicadores e Incubadores Avícolas. Datos actualizados a partir de la variación contemplada en el índice de mortandad de reproductoras, respecto de las estimaciones de años anteriores.

De acuerdo con la reducción en los alojamientos observada en el gráfico de existencias, se proyecta una producción de pollitos bebé parrilleros que repunta hacia fin de año pero que se reduciría para el primer trimestre de 2014, ubicándose en 17,4 millones de pollitos bebé semanales promedio para dicho período.

PRODUCCION DE POLLITOS BB PARRILLEROS 2012 – 2013 - 2014



Fuente: RENA VI, MAGyP

2. FAENA Y PRODUCCION

La faena de aves en establecimientos con habilitación de SENASA durante enero-octubre de 2013 registra un leve aumento de 0.5 % respecto al mismo período del año 2012.

Faena de Aves en Establecimientos con Habilitación Nacional

Año	2012	2013	Dif. 2013/12
Mes	Miles de cab		%
E	61.471	63.266	2,9
F	53.581	54.703	2,1
M	65.812	61.557	-6,5
A	55.335	62.207	12,4
M	63.748	65.927	3,4
J	60.006	56.424	-6,0
J	60.992	67.014	9,9
A	65.247	61.431	-5,8
S	58.480	59.071	1,0
O	67.070	62.966	-6,1
N	62.189		
D	60.715		
Subtotal Ene-oct	611.742	614.566	0,5
Total	734.646		

Fuente: Area Avícola-Dirección de Porcinos, Aves de Granja y No Tradicionales con datos de SENASA

*preliminar

La producción de carne aviar alcanzó 1.621 mil tn, 1.9 % más que en el período enero-octubre de 2012 debido al aumento de la cantidad de cabezas faenadas y al peso promedio de las aves, que se ubicó en 2,73 kg/pollo vivo (+ 1.01 % respecto del año anterior).

3. IMPORTACIONES

Las importaciones de carne aviar (pollo y pavo) totalizaron en el período enero-octubre 2013 casi 11 mil tn, 17 % menos que en el mismo período del año 2012.

**Importaciones Avícolas
2011- 2012-2013**

AÑO	2011		2012		2013		Dif. Tn 2013/2012 %	Dif. U\$S FOB 2013/2012 %
	Tn	Miles U\$S FOB	Tn	Miles U\$S FOB	Tn	Miles U\$S FOB		
E	1.690	3.121	2.128	3.239	1.075	s/d	-49	
F	1.586	3.297	400	968	825	s/d	106	
M	1.637	3.605	750	1.162	644	s/d	-14	
A	1.657	3.864	1.400	2.512	726	s/d	-48	
M	1.812	3.870	1.770	2.915	1.159	s/d	-35	
J	2.036	4.317	1.869	1.842	1.159	s/d	-38	
J	2.331	4.247	1.212	1.345	1.617	s/d	33	
A	2.140	4.690	1.637	2.073	1.444	s/d	-12	
S	2.076	3.564	817	1.345	704	s/d	-14	
O	2.216	4.465	768	1.207	1.274	s/d	66	
N	2.156	4.900	1.822	5.707	1.611	s/d	-12	
D	1.953	4.105	1.179	1.493				
Sub Ene-Nov	21.337	43.940	14.574	24.314	12.238		-16	

Fuente: Area Avícola-Dirección de Porcinos, Aves de Granja y No tradicionales con datos de SENASA

Nota: incluye pollos, pavos y patos (trozados y subproductos).

Considerando solamente las importaciones de pollos, la disminución observada fue de 18 % en volumen.

**Importaciones de Pollos
2012-2013**

AÑO	2012		2013		2013/2012 Dif. Tn (%)	2013/2012 Dif. U\$S FOB (%)
	Mes	Tn	U\$S	Tn		
E	2.025	3.098	1.075	s/d	-47	
F	366	887	801	s/d	119	
M	705	1.162	612	s/d	-13	
A	1.400	373	720	s/d	-49	
M	1.770	2.915	1.136	s/d	-36	
J	1.869	1.842	1.159	s/d	-38	
J	1.212	1.345	1.596	s/d	32	
A	1.571	1.796	1.422	s/d	-10	
S	817	1.345	510	s/d	-38	
O	714	1.028	1.148	s/d	61	
N	698	1.188				
D	1.171	1.472				
Subt En-Oct	12.451	15.791	10.180	-	-18	

Fuente: Area Avícola-Dirección de Porcinos, Aves de Granja y No tradicionales con datos de SENASA

Incluye pollo entero, trozado y subproductos. No incluye otras especies avícolas.

**Importaciones de Pollos
2012-2013**

AÑO	2012		2013		2013/2012 Dif. Tn (%)	2013/2012 Dif. U\$S FOB (%)
	Mes	Tn	U\$S	Tn		
E	2025	3098	1075	s/d	-47	
F	366	887	801	s/d	119	
M	705	1162	612	s/d	-13	
A	1400	373	720	s/d	-49	
M	1770	2915	1136	s/d	-36	
J	1869	1842	1159	s/d	-38	
J	1212	1345	1596	s/d	32	
A	1571	1796	1422	s/d	-10	
S	817	1345	510	s/d	-38	
O	714	1028	1148	s/d	61	
N	698	1188				4
D	1171	1472				
Subt En-Oct	12.451	15.791	10.180	-	-18	

Fuente: Area Avícola-Dirección de Porcinos, Aves de Granja y No tradicionales con datos de SENASA

En cuanto al tipo de producto, el 80 % de lo ingresado corresponde a productos no comestibles como cartílagos, tráqueas y harinas para alimentación animal.

En tanto, 20 % representa pechuga y otros productos comestibles.

Importaciones Mensuales de Pollo Entero ,Trozado y Subproductos

Volumen Año 2013

Mes	Aves enteras tn	Pechuga tn	Pata/muslo tn	Cartilago tn	Otros Comest tn	Otros no comest. Tn	Total tn
Ene		98			224	753	1.075
Feb		92			57	651	801
Mar		57		22	54	478	612
Abr				55	20	644	720
May		121		24	131	861	1.136
Jun		254	46	94		765	1.159
Jul		277	92	71	116	1.040	1.596
Ago	130	69	69	48	19	1.087	1.422
Sept			46	47		417	510
Oct			46	223		878	1.148
Nov							
Dic							
Total	130	969	300	584	620	7.576	10.180
Particip. %	1,27	10	3	5,7	6	74	100

Fuente: Area Avícola-Dirección de Porcinos, Aves de Granja y No tradicionales con datos de SENASA

Otros comest :patitas,supremas

Otros no comest harinas de carne,viscera y huesos

Las importaciones provienen de Brasil (89 %) y de Estados Unidos (11 %).

Origen de las Importaciones de Pollos

Volumen Año 2013

Origen Mes	Brasil tn	EEUU tn	Total tn
Ene	930	145	1075
Feb	479	322	801
Mar	612		612
Abr	687	32	720
May	1136		1136
Jun	1159		1159
Jul	1357	239	1596
Ago	1312	110	1422
Sep	396	114	510
Oct	981	167	1148
Nov			
Dic			
Total	9050	1130	10180
Particip %	89	11	100

Fuente: Area Avícola-Dirección de Porcinos, Aves de Granja y No tradicionales con datos de SENASA

Incluye pollo entero, trozado y subproductos. No incluye otras especies avícolas.

El ingreso de pavos durante el período enero-noviembre fue de 427 tn 98 % más que en el año 2012 (216 tn).

4. EXPORTACIONES

En los 10 meses transcurridos del 2013 las exportaciones de productos avícolas tuvieron un ascenso respecto al mismo período del año 2012. El volumen alcanzado fue de 300 mil tn (+11 %).

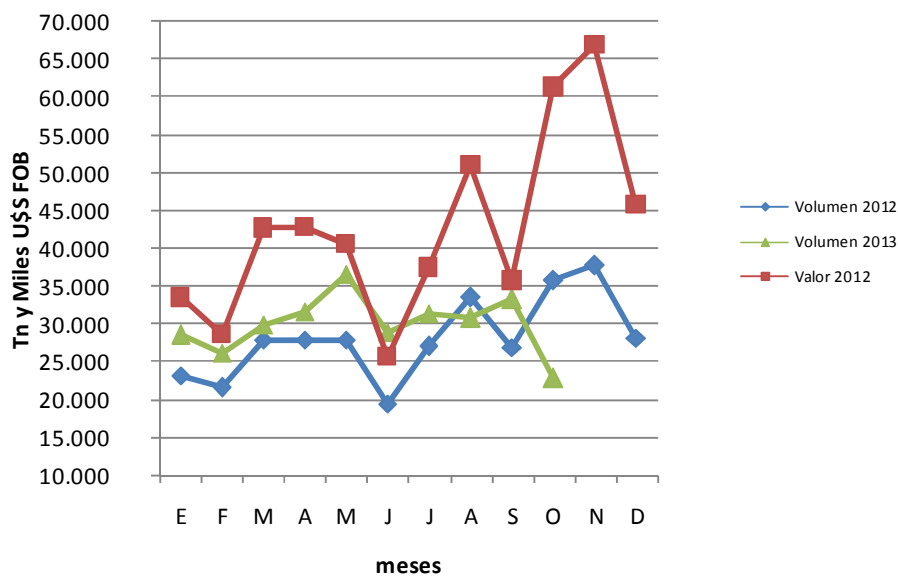
EXPORTACIONES DE PRODUCTOS AVÍCOLAS
2011-2012-2013

AÑO	2011		2012		2013		Dif. Tn 2013/2012 %	Dif. U\$\$ FOB 2013/2012 %
	Tn	Miles U\$\$ FOB	Tn	Miles U\$\$ FOB	Tn	Miles U\$\$ FOB		
E	21.016	32.851	23.192	33.510	28.519	s/d	23	
F	18.438	28.298	21.546	28.626	26.180	s/d	22	
M	21.337	32.384	27.908	42.695	29.922	s/d	7	
A	20.671	33.483	27.814	42.799	31.606	s/d	14	
M	26.918	41.273	27.888	40.539	36.643	s/d	31	
J	26.524	41.724	19.500	25.588	28.924	s/d	48	
J	25.197	37.203	26.985	37.489	31.380	s/d	16	
A	28.219	42.657	33.464	51.055	30.724	s/d	-8	
S	27.167	41.137	26.822	35.713	33.245	s/d	24	
O	24.623	38.730	35.718	61.328	22.827	s/d	-36	
N	29.118	47.600	37.688	66.863				
D	26.877	41.885	28.085	45.735				
Sub-total En-Oct	240.108	369.738	270.837	399.342	299.970	s/d	11	
Total	296.103	459.223	336.610	511.941	299.970	-	-	

Fuente: Área Avícola-Dirección de Porcinos, Aves de Granja y No Tradicionales con datos de SENASA

Nota: incluye pollos, pavos y patos (enteros, trozados y subproductos).

Exportaciones de Productos Avícolas 2012/2013



Fuente: Área Avícola MAGyP con datos de SENASA

Durante el período bajo análisis los principales destinos de exportación del pollo entero han sido: Venezuela, Chile, Angola, Arabia Saudita, Singapur, Congo, entre otros.

Los principales destinos de la pechuga fueron: Chile, Holanda, Gran Bretaña, Rusia, Singapur y Sudáfrica.

Destino de las Exportaciones de Pollo
Volumen Año 2013

País Mes	Alemania tn	China tn	Hong Kong tn	Chile tn	Sudáfrica tn	Venezuela tn	Otros tn	Total tn
Ene	236	2.495	430	2.803	2.273	9.029	11.253	28.519
Feb	53	4.392	464	1.003	3.067	10.195	7.006	26.180
Mar	114	2.764	485	2.569	2.269	13.566	8.153	29.922
Abr	225	1.413	1.892	3.441	1.718	13.261	9.656	31.606
May	93	1.259	2.690	3.877	4.308	15.208	9.208	36.643
Jun	110	1.095	2.175	2.714	2.774	12.539	7.518	28.924
Jul	213	1.187	2.134	3.051	3.175	12.169	9.451	31.380
Ago	143	810	1.967	3.779	2.533	10.592	10.900	30.724
Sep	67	1.445	2.498	3.146	3.972	11.689	10.429	33.245
Oct	46	1.259	1.490	2.675	1.734	8.436	7.186	22.827
Nov								
Dic								
Total	1.299	18.120	16.226	29.057	27.824	116.685	90.760	299.971
Particip. %	0	6	5	9	9	41	29	100

Fuente: Area Avícola-Dirección de Porcinos, Aves de Granja y No Tradicionales con datos de SENASA

No incluye exportaciones de otras especies.

Otros:Arabia Saudita,Holanda,Rusia , Vietnam etc

El 83% de lo exportado corresponde productos comestibles (aves enteras, gallina procesada, pata/muslo y otros), el 8 % a garras y el resto a productos no comestibles (harina de plumas y otros).

Exportaciones Mensuales de Pollo Entero, Trozado y Subproductos
Volumen Año 2013

Mes	Aves enteras tn	Gallina procesada tn	Garras tn	Pechuga tn	Pata/Muslo tn	Otros com. (1) tn	Harina de Plumas tn	Otros no com. (2) tn	Total 2013 tn
Ene	16.581	96	2.010	613	628	5.365	2.338	888	28.519
Feb	15.132	27	2.956	261	25	5.581	1.132	1.067	26.180
Mar	18.378	44	2.125	505	678	4.922	2.887	382	29.922
Abr	20.528		2.156	632	712	4.558	2.327	693	31.606
May	22.235		3.047	713	870	6.718	2.369	692	36.643
Jun	18.076		2.106	884	884	4.725	1.628	650	28.924
Jul	18.292	23	2.605	748	1.329	5.697	2.185	501	31.380
Ago	16.930	46	1.992	1.307	1.040	5.908	2.572	930	30.724
Sep	18.739	90	2.965	1.278	1.084	6.357	1.691	1.041	33.245
Oct	12.206		1.991	1.374	870	4.254	1.842	260	22.798
Nov									
Dic									
Total	177.097	326	23.954	8.314	8.120	54.086	20.969	7.104	299.971
Particip. %	61	0	8	3	3	17	7	2	100

Fuente: Area Avícola-Dirección de Porcinos, Aves de Granja y No Tradicionales con datos de SENASA

(1) Otros comestibles: alas, caldos, carcasas, carne en polvo, carne s/hueso, carnes/hueso, harina, cogote, prep., corazones, hígado, grasa comestible, supremas, patitas, cañas/canillas, carcasas, aceites comestibles, muslo, pata, cuarto trasero, menudencias, etc

(2) Otros incomedibles: harina de vísceras, crestas, cueros, remedios

La relación exportación/producción puede observarse en el cuadro siguiente. El 81 % de la producción se destina al consumo interno.

Relación Exportacion / Producción 2011/2013

Mes	2011 %	2012 %	2013 %
Ene	15,6	15,0	18,2
Feb	14,3	16,1	18,9
Mar	14,6	16,7	18,9
Abr	14,2	19,2	19,2
May	17,6	16,4	21,1
Jun	17,7	12,2	19,0
Jul	17,6	16,8	17,3
Ago	18,5	19,7	18,7
Sep	17,6	17,5	21,4
Oct	16,7	20,3	13,6
Nov	18,3	23,5	
Dic	16,3	18,6	
Prom.En-oct	16,4	17,0	18,6

Fuente: Area Avícola-Dirección de Porcinos, Aves de Granja y No Tradicionales con datos de SENASA

5. CONSUMO APARENTE

El consumo aparente per cápita durante los primeros diez meses del año 2013 muestra una reducción de 1,6 % con respecto al mismo período 2012, alcanzando un promedio de 39.6 kg/cápita/año.

Consumo Aparente de Carne Aviar*

MES	2011 Kg/cap/año	2012 Kg/cap/año	2013 Kg/cap/año	Dif. 2013/2012 %
E	35,21	39,48	38,01	-3,7
F	37,26	36,25	37,11	2,4
M	38,26	41,56	38,09	-8,3
A	39,43	35,30	40,49	14,7
M	38,88	42,89	40,73	-5,0
J	38,95	43,06	37,56	-12,8
J	36,52	40,29	44,31	10,0
A	38,65	42,78	39,68	-7,3
S	40,53	37,91	37,55	-0,9
O**	37,90	41,79	42,34	1,3
N	40,91	37,97		
D	41,68	37,05		
Prom Ene-oct.	38,2	40,1	39,6	-1,6

Fuente: Area Avícola-Dirección de Porcinos, Aves de Granja y No Tradicionales con datos de SENASA

* Consumo aparente: producción-tiempo-expo. No incluye variaciones de stock producidas de un mes a o

6. PRECIOS DEL POLLO

PRECIO DEL POLLO EVISCERADO NIVEL MAYORISTA INDEC

Mes	2012 \$/Kg	2013 \$/Kg	* Coef. de var.	Dif. 2013/2012 %
E	4,71	7,74	27	64
F	6,18	8,36	31	35
M	5,86	8,06	29	38
A	5,95	7,98	28	34
M	5,49	7,82	23	42
J	5,95	7,56	21	27
J	6,20	7,26	22	17
A	6,50	7,39	21	14
S	7,25	7,88	23	9
O	7,33	9,62	29	31
N	7,05			
D	7,40			
Prom.En-Oct	6,14	7,97		30

Fuente:Indec

Precios corrientes sin IVA tomados por cajón de 20 kg.

* Coef. de variación: es un indicador de la dispersión de los datos respecto a su promedio. Generalmente se expresa en % y no tiene unidad de medida. Cuanto menor sea el coeficiente, menor será la diferencia entre los datos observados y estarán mejor representados por su promedio.

7. RELACIÓN MAÍZ/POLLO*

* La relación Maíz/Pollo es el cociente entre el precio del pollo (nivel mayorista) y el precio del maíz (Rosario) e indica la cantidad de maíz que se puede adquirir con el valor de 1 kg de pollo.

Relación Maíz/Pollo 2012-2013

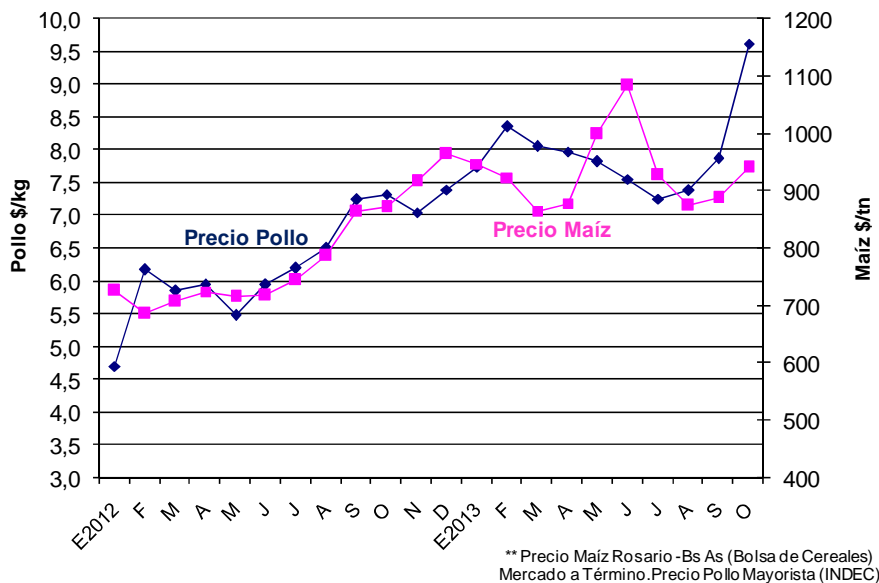
Mes	Relación Maíz-Pollo	Relación Maíz-Pollo
	2012	2013
E	6,48	8,17
F	9,01	9,05
M	8,28	9,32
A	8,20	9,08
M	7,66	7,82
J	8,29	6,97
J	8,32	7,82
A	8,26	8,45
S	8,40	8,88
O	8,40	10,22
N	7,68	
D	7,67	
Prom.En-Oct	8,13	8,58
Dif. 2013/2012		6

Fuente: Area Avícola- Porcinos, Aves de Granja y No Tradicionales

y No tradicionales

Precio Maíz:Rosario-Buenos Aires Bolsa de Cereales ,Mercado a Término

Precio del Maíz y del Pollo eviscerado (2012-2013)**



9. PRODUCCIÓN DE HUEVOS

La cantidad de huevos ingresados en plantas industrializadoras con habilitación de SENASA durante los primeros diez meses del año 2013 disminuyó 3% en comparación con el mismo período del año 2012, totalizando 839.9 millones de huevos.

Producción de Huevos con destino a Industrialización

Año	2012	2013	Dif. 2013/2012
Mes	Miles de huevos	Miles de huevos	%
E	100.001	95.723	-4
F	81.113	80.222	-1
M	79.139	77.131	-3
A	73.590	77.589	5
M	89.525	73.878	-17
J	83.366	74.249	-11
J	91.840	80.600	-12
A	84.838	85.909	1
S	89.047	80.184	-10
O	89.269	114.443	28
N	90.977		
D	87.171		
Total Ene-oct	861.728	839.930	-3

Fuente: Area Avícola-Dirección de Porcinos, Aves de Granja y No Tradicionales con datos de Senasa.

10. PRECIOS DE LA DOCENA DE HUEVOS

Precio de la Docena de Huevos Nivel Mayorista

Indec

Mes	2011 \$/doc	2012 \$/doc	2013 \$/doc	* Coef. de Variación	Dif. 2013/2012 %
E	2,77	2,81	4,16	26,5	48
F	2,83	3,03	4,18	26,9	38
M	2,86	3,54	4,24	28,4	20
A	2,91	3,64	4,24	28,4	16
M	2,91	3,64	4,30	29,6	18
J	2,91	3,94	4,30	29,6	9
J	2,97	3,98	4,30	29,6	8
A	2,97	4,13	4,32	30,3	5
S	2,96	4,21	4,32	30,3	3
O	2,96	4,17	4,35	29,3	4
N	2,98	4,17			
D	2,96	4,17			
Prom.En-Oct	2,90	3,66	4,26		17

Fuente: INDEC. Sistema de Índices de Precios Mayoristas (SIPM).

Huevos blancos, grandes y medianos.

* Coef. de variación: es un indicador de la dispersión de los datos respecto a su promedio. Generalmente se expresa en % y no tiene unidad de medida. Cuanto menor sea el coeficiente, menor será la diferencia entre los datos observados y estarán mejor representados por su promedio.

11. RELACIÓN MAÍZ/HUEVO*

*La relación Maíz/Huevo es el cociente entre el precio del huevo (nivel mayorista) y el precio del maíz (Dársena Buenos Aires) e indica la cantidad de maíz que se puede adquirir con el valor de 1 docena de huevos.

Relación Maíz /Huevo

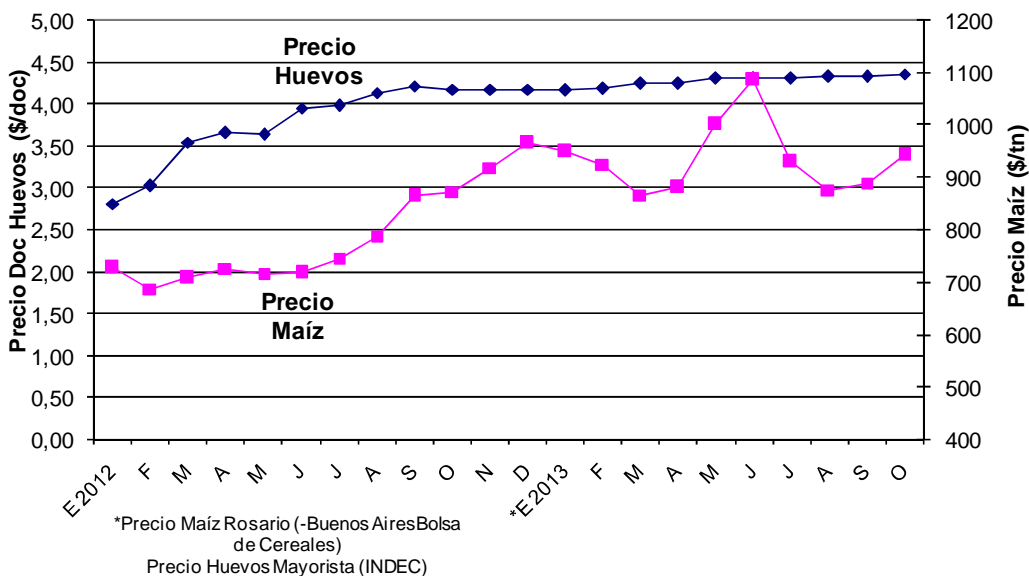
Mes	Relación Maíz-Huevo 2012	Relación Maíz-Huevo 2013
E	3,86	4,39
F	4,41	4,53
M	5,00	4,90
A	5,02	4,82
M	5,08	4,30
J	5,49	3,97
J	5,34	4,63
A	5,24	4,94
S	4,87	4,87
O	4,78	4,62
N	4,54	
D	4,32	
Prom.Ene-Oct	4,91	4,60
Dif % En-Oct 2013/2012		-6

Fuente: Area Avícola-Dirección de Porcinos, Aves de Granja y

No Tradicionales con datos de INDEC

Precio Maíz:Rosario-Buenos Aires Bolsa de Cereales ,Mercado a Término

Precio del Maíz y de la Docena de Huevos (2012-2013)**



12. COMERCIO EXTERIOR DE HUEVO INDUSTRIALIZADO

Durante los primeros diez meses del año 2013 se importaron 164 tn de huevo industrializado (polvo), 59 % menos que en los primeros diez del 2012.

Con respecto a las exportaciones del mismo período, el volumen total del conjunto de ovoproductos disminuyó 24 %. El producto Huevo entero industrializado disminuyó un 36 % y la yema, 1 %. Por su parte, la albúmina aumentó 6 % en volumen.

La composición de los envíos es la siguiente: 53 % Huevo de Uso Industrial, 27 % Yema y 20 % Albúmina.

Los principales destinos de las mismas fueron: Rusia, Japón, Alemania, Austria, Bolivia, Cuba y Colombia, entre otros.

Entre enero y octubre de 2013 no hubo exportaciones de huevos en cáscara.

IMPORTACIONES DE HUEVO INDUSTRIALIZADO

Año 2013

Mes	Huevo Uso Industrial	
	Tn.	Mil U\$S
Ene	18	s/d
Feb	19	s/d
Mar		
Abr	54	s/d
May		
Jun		
Jul		
Ago	18	s/d
Sep	36	s/d
Oct	18	s/d
Nov		
Dic		
En -oct 2013	164	
En-oct 2012	399	580
% 13/12	-59	

Fuente: Area Avícola-Dirección de Porcinos, Aves de Granja y No Tradicionales con datos de SENASA

EXPORTACIONES DE HUEVO INDUSTRIALIZADO

Año 2013

Mes	Huevo uso ind.		Albúmina		Yema	
	Tn.	Mil U\$S	Tn.	Mil U\$S	Tn.	Mil U\$S
Ene	262	s/d	102	s/d	126	s/d
Feb	336	s/d	92	s/d	75	s/d
Mar	205	s/d	33	s/d	23	s/d
Abr	152	s/d	101	s/d	166	s/d
May	69	s/d	80	s/d	225	s/d
Jun	82	s/d	45	s/d	29	s/d
Jul	267	s/d	50	s/d	85	s/d
Ago	151	s/d	58	s/d	72	s/d
Sep	164	s/d	29	s/d	13	s/d
Oct	63	s/d	65	s/d	93	s/d
Nov						
Dic						
Total En-oct 2013	1.751	s/d	655	s/d	908	s/d
Total En-oct 2012	2.722	12.508	694	4.625	920	4.465
% 13/12	-36		-6		-1	

Fuente: Area Avícola-Dirección de Porcinos, Aves de Granja y No Tradicionales con datos de SENASA

**Ministerio de Agricultura,
Ganadería y Pesca**
Ing. Agr. Carlos Casamiquela

Secretaría de Agricultura, Ganadería y Pesca
Lic. Carlos Gabriel Delgado

Subsecretaria de Ganadería
M.Vet.Jorge H. Dillon

Dirección Nacional de Ganadería
Ing. Agr. Daniel Papotto

**Dirección de Porcinos, Aves de Granja y No
Tradicionales**
Ing. Agr. Karina lamelas
klamel@minagri.gob.ar

Area Aves
Ing. Zoot. Gisela Mair
Lic. Graciela Beczkowski

(54-11) 4349-2157
gmarm@minagri.gob.ar
gbeczkowski@minagri.gob.ar
renavi@minagri.gob.ar

Av. Paseo Colón 922 3º piso – of. 321
(C1063ACW) Buenos Aires - Argentina
Tel/Fax: (54 11) 4349-2157/2023

Permitida su reproducción citando la fuente

www.minagri.gob.ar

FAENA NACIONAL DE AVES HABILITADA POR SENASA - 2012 - (cabezas)

Provincia	Entre Ríos	Buenos Aires	Santa Fe	Río Negro	Córdoba	Neuquén	Mendoza	Salta	Total
Enero	27.414.566	25.554.339	2.730.080	1.705.870	3.603.067	21000	442.196	-	61.471.118
Febrero	24.152.510	21.771.086	2.495.234	1.478.792	3.204.440	36000	442.777	-	53.580.839
Marzo	29.100.484	27.247.423	3.162.352	1.758.850	4.028.126	35200	479.713	-	65.812.148
Abril	25.132.977	22.099.181	2.691.089	1.515.970	3.470.677	26500	398.981	-	55.335.375
Mayo	28.074.043	26.092.224	3.144.993	1.789.112	4.133.530	20380	493.936	-	63.748.218
Junio	26.576.957	24.796.025	2.805.537	1.589.248	3.756.515	26310	431.164	24.125	60.005.881
Julio	28.460.858	23.036.121	3.029.096	1.729.026	3.901.486	23280	480.141	331.725	60.991.733
Agosto	29.278.446	27.003.060	2.535.740	1.756.953	3.748.543	26758	486.070	411.404	65.246.974
Septiembre	25.856.834	24.200.668	2.695.031	1.474.598	3.505.101	23480	385.912	338.304	58.479.928
Octubre	29.558.810	28.446.992	2.719.902	1.684.416	3.780.656	26760	418.009	434.571	67.070.116
Noviembre	28.028.262	25.802.436	2.546.140	1.571.872	3.470.985	26640	360.684	381.697	62.188.716
Diciembre	26.937.585	24.961.562	2.976.451	1.642.280	3.293.109	23670	451.914	428.221	60.714.792
Ene-nov 2012	301.634.747	276.049.555	30.555.194	18.054.707	40.603.126	292.308	4.819.583	1.921.826	673.931.046
Participación %	44,8	41,0	4,5	2,7	6,0	0,0	0,7	0,3	100
Total Año 2012	328.572.332	301.011.117	33.531.645	19.696.987	43.896.235	315.978	5.271.497	2.350.047	734.645.838

Fuente: Área Avícola-Dirección de Porcinos, Aves de Granja y No Tradicionales con datos de SENASA

FAENA NACIONAL DE AVES HABILITADA POR SENASA - 2013 - (cabezas)

Provincia	Entre Ríos	Buenos Aires	Santa Fe	Río Negro	Córdoba	Neuquén	Mendoza	Salta	Total
Enero	28.550.919	25.882.487	2.878.905	1.640.736	3.471.181	17.680	448.065	375.526	63.265.499
Febrero	24.682.431	22.281.159	2.552.188	1.377.200	3.020.444	17.880	370.298	401.351	54.702.951
Marzo	27.545.658	25.094.855	2.863.606	1.689.268	3.505.738	14.700	453.831	389.074	61.556.730
Abril	28.807.546	24.255.473	3.118.473	1.617.118	3.548.366	17.780	416.654	425.606	62.207.016
Mayo	30.315.894	25.960.297	3.233.185	1.897.568	3.739.311	17.930	413.125	350.107	65.927.417
Junio	26.228.909	21.917.658	2.837.482	1.629.913	3.068.647	12.017	361.280	368.029	56.423.935
Julio	31.092.413	25.763.845	3.398.265	2.006.272	3.846.810	15.854	417.177	473.838	67.014.474
Agosto	27.971.704	24.662.868	3.292.291	1.737.736	3.298.736	14.160	437.602	501.877	61.916.974
Septiembre	27.255.190	22.635.960	3.048.686	1.837.656	3.433.020	14.879	398.614	447.150	59.071.155
Octubre	29.140.382	24.058.159	3.381.068	1.852.043	3.602.863	21.320	438.038	472.212	62.966.085
Noviembre	26.701.838	22.434.127	3.151.796	1.683.816	3.115.944	27.515	438.038	409.987	57.963.061
Diciembre									-
Ene-nov 2013	308.292.884	264.946.888	33.755.945	18.969.326	37.651.060	191.715	4.592.722	4.614.757	673.015.297
Participación %	45,8	39,4	5,0	2,8	5,6	0,0	0,7	0,7	100
% Dif En-nov 13/12	2,2	-4,0	10,5	5,1	-7,3	-34,4	-4,7		-0,1

Fuente: Área Avícola-Dirección de Porcinos, Aves de Granja y No Tradicionales con datos de SENASA



INDICADORES DE OFERTA Y DEMANDA DE CARNE AVIAR

AÑO Mes	OFERTA				DEMANDA					
	FAENA (miles cab)	PRODUCCION (miles tn)	IMPORTACION		EXPORTACION 1		EXPORTACION 2		CONSUMO AP.3	CONSUMO TOTAL
			(miles tn)	(miles U\$S FOB)	(miles tn)	(miles de U\$S FOB)	(miles tn)	(miles U\$S FOB)	(miles tn)	(kg/cap/año)
2011	683.019	1.779	23	48.045	221	358.398	296	459.223	1.581	38,65
E	52.858	135	1,69	3.121	14,21	20.377	21,02	32.851	122	35,21
F	50.784	129	1,59	3.297	13,21	21.568	18,44	28.298	117	37,26
M	56.184	146	1,64	3.605	16,04	24.144	21,34	32.384	132	38,26
A	55.029	145	1,66	3.864	14,61	23.153	20,67	33.483	133	39,43
M	57.888	153	1,81	3.870	19,43	31.376	26,92	41.273	135	38,88
J	57.167	150	2,04	4.317	21,09	34.867	26,60	41.724	131	38,95
J	54.834	143	2,33	4.247	18,23	28.667	25,20	37.203	127	36,52
A	58.887	153	2,14	4.690	20,68	33.651	28,22	42.657	134	38,65
S	58.373	154	2,08	3.564	20,09	31.697	27,17	41.137	136	40,53
O	56.259	148	2,22	4.465	18,40	30.938	24,62	38.730	132	37,90
N	60.933	159	2,16	4.900	23,33	40.580	29,12	47.600	138	40,91
D	63.822	165	1,95	4.105	22,10	37.379	26,88	41.885	145	41,68
2012	734.646	1.903	16	25.807	271	459.076	337	511.941	1.648	40
E	61.471	154	2,13	3.239	17,97	29.259	23,19	33.510	138	39,48
F	53.581	134	0,40	968	15,38	23.467	21,55	28.626	119	36,25
M	65.812	167	0,75	1.162	22,28	37.771	27,91	42.695	146	41,56
A	55.335	145	1,40	2.512	22,77	38.154	27,81	42.799	124	35,30
M	63.748	170	1,77	2.915	21,90	35.281	27,89	40.539	150	42,89
J	60.006	159	1,87	1.842	15,06	22.731	19,50	25.588	146	43,06
J	60.992	161	1,21	1.345	20,92	33.318	26,98	37.489	141	40,29
A	65.247	170	1,64	2.073	26,66	44.817	33,46	51.055	145	42,78
S	58.480	154	0,82	1.345	21,51	32.541	26,82	35.713	133	37,91
O	67.070	176	0,77	1.207	30,42	56.594	35,72	61.328	147	41,79
N	62.189	160	1,82	5.707	33,12	63.125	37,69	66.863	129	37,97
D	60.715	151	1,18	1.493	22,60	42.018	28,08	45.735	130	37,05
2013	614.566	1.621	11	16.892	248	477.029	300	518.893	1.384	39,89
E	63.266	157	1,08	s/d	23,28	s/d	28,52	s/d	134	38,01
F	54.703	139	0,825	s/d	21	s/d	26,180	s/d	119	37,11
M	61.557	159	0,64	s/d	24,53	s/d	29,92	s/d	135	38,09
A	62.207	164	0,726	s/d	26	s/d	31,606	s/d	139	40,46
M	65.927	173	1,16	s/d	30,54	s/d	36,64	s/d	144	40,73
J	56.424	152	1,159	s/d	25	s/d	28,924	s/d	129	37,56
J	67.014	179	1,62	s/d	26,07	s/d	31,38	s/d	154	43,60
A	61.917	168	1,444	s/d	25	s/d	30,724	s/d	144	40,64
S	59.071	161	0,704	s/d	28	s/d	33,245	s/d	134	39,09
O	62.966	170	1,274	s/d	19	s/d	22,827	s/d	153	43,20
*N	57.963	157	1,611	s/d	32	s/d	37,185	s/d	123	35,96
En -Nov 2013	673.015	1.767	12,24	s/d	280	s/d	337	s/d	1.499	39,33
En -Nov 2012	673.931	1.751	14,57	24.314	248	417.058	309	466.206	1.518	40,06
%Dif En -Nov 13/12	0,5	1,9	-17	-9	15	35	11	30	-0,4	-0,9

Fuente:elaborado por Area Avícola -Dir. De Porcinos, Aves de Granja y No Tradicionales MAGyP

Faena: en establecimientos con habilitación de SENASA

Exportación 1: se incluyen solamente los productos comestibles exportados que inciden en el cálculo del consumo. No se incluyen productos no comestibles ni garras. Fuente SENASA

Exportación 2: exportaciones totales de productos avícolas (pollos y pavos, entero, trozado y subproductos) Fuente SENASA

Consumo ap. 3: consumo aparente = producción + impo - expo. No incluye variaciones de stock de un mes a otro.

* Preliminar